

2018年3月期 第2四半期決算



## 現況と今後の展望(決算説明会資料)



ラウンドワン クリスタルランガリア店  
米国ニューヨーク州  
2017年9月30日オープン!

### 株式会社ラウンドワン

代表取締役社長 杉野 公彦

東京証券取引所 市場第1部

Code Number: 4680

2017年11月10日

# 連結決算の分析① 第2四半期実績【前年対比】

(単位:億円) ※小数点第2位以下は切り捨て表示

①【増減】  
国内:出店(2店舗)退店(3店舗) 米国:出店(6店舗)

②【経常利益の差異要因】

		単位	2017年3月期実績 (2016.4~2016.9)	2018年3月期実績 (2017.4~2017.9)	増減
店舗	四半期末店舗数	店舗数	120	125	①+5
	期中店舗稼働月数	月数	734	734	±0
損益	ボウリング		109.0	115.8	+6.7
	アミューズメント		200.2	221.2	+20.9
	カラオケ(米国はその他含む)		44.2	46.6	+2.4
	スポッチャ		58.3	64.1	+5.7
	その他		14.7	14.5	△0.1
	総売上		426.7	462.4	+35.7
	売上原価		389.0	408.4	+19.4
	売上総利益		37.7	53.9	+16.2
	販売費及び一般管理費		10.7	11.2	+0.4
	営業利益		26.9	42.6	+15.7
	営業外損益		△6.3	△1.9	+4.3
	経常利益 ②		20.6	40.7	+20.1
	売上高経常利益率		4.8%	8.8%	+4.0%
	特別損益 ③		△5.2	△2.6	+2.6
	税引前四半期純利益		15.3	38.1	+22.7
	法人税等		5.6	13.5	+7.8
四半期純利益		9.6	24.5	+14.8	

2017年3月期 第2四半期実績	経常利益	20.6億円
---------------------	------	--------

【国内】国内売上増加	+15.1億円
為替差損減少(営業外損益)	+4.1億円
通信費減少(アミューズ通信機売上減の影響)	+2.4億円
賃借料減少(前期退店の影響)	+1.8億円
水道光熱費減少(前期退店の影響等)	+1.4億円
販売促進費増加(アミューズ景品費増)	△3.0億円
人件費増加(労働時間増加及び時給UP)	△2.8億円
広告宣伝費増加(CM費用増)	△1.3億円
その他	+0.4億円
【米国】米国損益(※下表)	+2.0億円

2018年3月期 第2四半期実績	経常利益	40.7億円
---------------------	------	--------

※【米国損益の状況】

	2017年3月期 第2四半期実績	2018年3月期 第2四半期実績	増減
売上	30.4億円	51.0億円	20.5億円増収
費用	29.5億円	48.0億円	18.5億円増加
経常利益	0.8億円	2.9億円	2.0億円増益

③【特別損益の内訳】

2017年3月期第2四半期実績 特別損益 △5.2億円  
 → 退店損失 △3.5億円(8店舗分)  
 → 固定資産除却損等 △1.7億円

2018年3月期第2四半期実績 特別損益 △2.6億円  
 → 固定資産除却損等 △2.6億円

## 連結決算の分析② 第2四半期実績【計画対比】

(単位:億円) ※小数点第2位以下は切り捨て表示

		単位	2018年3月期計画 (2017.4~2017.9)	2018年3月期実績 (2017.4~2017.9)	増減
店舗	四半期末店舗数	店舗数	123	125	①+2
	期中店舗稼働月数	月数	735	734	①△1
損益	ボウリング		111.6	115.8	+4.2
	アミューズメント		213.3	221.2	+7.9
	カラオケ (米国はその他含む)		46.6	46.6	+0.0
	スポッチャ		59.5	64.1	+4.6
	その他		14.5	14.5	+0.0
	総売上		445.5	462.4	+16.9
	売上原価		401.2	408.4	+7.2
	売上総利益		44.2	53.9	+9.6
	販売費及び一般管理費		10.9	11.2	+0.3
	営業利益		33.3	42.6	+9.3
	営業外損益		△2.3	△1.9	+0.3
	経常利益 ②		31.0	40.7	+9.7
	売上高経常利益率		7.0%	8.8%	+1.9%
	特別損益		△2.0	③△2.6	△0.6
	税引前四半期純利益		29.0	38.1	+9.1
	法人税等		11.2	13.5	+2.3
四半期純利益		17.8	24.5	+6.7	

### ①【増減】

四半期末店舗数:+2店舗(出店前倒し)  
期中稼働月数:米国1店舗△1ヶ月

### ②【経常利益の差異要因】

2018年3月期 第2四半期計画	経常利益	31.0億円
【国内】	国内売上増加	+15.3億円
	通信費減少(アミューズ通信機売上減の影響)	+2.0億円
	水道光熱費減少(電気使用量減)	+0.9億円
	人件費増加(労働時間増加及び時給UP)	△3.5億円
	販促費増加(アミューズメント売上増による)	△1.9億円
	修繕費増加	△1.7億円
	その他	△0.9億円
【米国】	米国損益(※下表)	△0.5億円
2018年3月期 第2四半期実績	経常利益	40.7億円

### ※【米国損益の状況】

米国	2018年3月期 第2四半期計画	2018年3月期 第2四半期実績	増減
売上	49.5億円	51.0億円	1.5億円増収
費用	46.0億円	48.0億円	(注)2.0億円増加
経常利益	3.5億円	2.9億円	0.5億円減益

#### (注)費用増加の主な内訳

- ・人件費の増加 △0.9億円
- ・オープン2店舗費用前倒分 △0.5億円
- ・固定資産税の計画外計上 △0.3億円

### ③【特別損益の内訳】

2018年3月期第2四半期実績 特別損益 △2.6億円  
 ↳ 固定資産除却損等 △2.6億円

# 2018年3月期 当初計画と修正計画 連結・国内・米国



通期修正計画 = 上期実績 + 下期当初計画 としております。

下期計画は将来の不確定要素が大きいことから当初計画のまま変更しておりません。

(単位:億円)

※小数点第2以下は切り捨て表示

	連結						国内						米国					
	上期		増減	下期		通期	上期		増減	下期		通期	上期		増減	下期		通期
	当初計画	実績		当初計画	修正計画		当初計画	実績		当初計画	修正計画		当初計画	実績		当初計画	修正計画	
損益	ボウリング	111.6	115.8	+4.2	125.6	241.4	103.5	107.5	+4.0	115.0	222.5	8.1	8.2	+0.1	10.6	18.8		
	アミューズメント	213.3	221.2	+7.9	220.8	442.0	181.0	187.6	+6.6	179.0	366.6	32.3	33.6	+1.3	41.8	75.4		
	カラオケ(米国はその他含む)	46.6	46.6	+0.0	51.1	97.7	37.5	37.4	△0.0	39.0	76.4	9.1	9.1	+0.0	12.1	21.2		
	スポッチャ	59.5	64.1	+4.6	64.5	128.6	59.5	64.1	+4.6	64.5	128.6	-	-	-	-	-		
	その他	14.5	14.5	+0.0	14.5	29.0	14.5	14.5	+0.0	14.5	29.0	-	-	-	-	-		
	総売上	445.5	462.4	+16.9	476.5	938.9	396.0	411.3	+15.3	412.0	823.3	49.5	51.0	+1.5	64.5	115.5		
	売上原価	401.2	408.4	+7.2	426.9	835.4	356.2	361.7	+5.5	367.0	728.7	45.0	46.6	+1.6	59.9	106.6		
	売上総利益	44.2	53.9	+9.6	49.5	103.4	39.8	49.6	+9.8	45.0	94.6	4.4	4.3	△0.1	4.5	8.8		
	販売費及び一般管理費	10.9	11.2	+0.3	11.1	22.4	10.3	10.3	+0.0	10.5	20.8	0.6	0.8	+0.2	0.6	1.5		
	営業利益	33.3	42.6	+9.3	38.3	81.0	29.5	39.2	+9.7	34.5	73.7	3.8	3.4	△0.3	3.8	7.3		
	営業外損益	△2.3	△1.9	+0.3	△2.3	△4.3	△2.0	△1.4	+0.5	△2.0	△3.4	△0.3	△0.5	△0.2	△0.3	△0.9		
	経常利益	31.0	40.7	+9.7	36.0	76.7	27.5	37.8	+10.3	32.5	70.3	3.5	2.9	△0.5	3.5	6.4		
	売上高経常利益率	7.0%	8.8%	+1.9%	7.6%	8.2%	6.9%	9.2%	+2.2%	7.9%	8.5%	7.1%	5.7%	△1.3%	5.4%	5.6%		
	特別損益	△2.0	△2.6	△0.6	△15.0	△17.6	△2.0	△2.6	△0.6	△11.0	△13.6	-	-	-	△4.0	△4.0		
	税引前当期純利益	29.0	38.1	+9.1	21.0	59.1	25.5	35.1	+9.6	21.5	56.6	3.5	2.9	△0.5	△0.5	2.4		
	法人税等	11.2	13.5	+2.3	2.8	16.3	11.0	11.9	+0.9	1.3	13.2	0.2	1.6	+1.4	1.5	3.1		
当期純利益	17.8	24.5	+6.7	18.2	42.7	14.5	23.2	+8.7	20.2	43.4	3.3	1.2	△2.0	△2.0	△0.7			

※ 当初計画は2017年5月9日開示の計画であります。

# 2018年3月期 連結計画 出退店数と損益



修正計画は上期実績の影響額のみを通期業績に反映しており、下期計画は変更していません

※小数点第2位以下は切り捨て表示

		単位	2017年3月期実績			2018年3月期修正計画			増減		
			連結	国内	米国	連結	国内	米国③	連結	国内	米国
店舗	新規出退店数 ①	店舗数	±0	△6	+6	+10	+1	+9	+10	+7	+3
	総店舗数(期末)	店舗数	122	107	15	132	108	24	+10	+1	+9
	【内訳】所有店舗(土地建物及び建物躯体)	店舗数	24	24	—	24	24	—	—	—	—
	賃借店舗(内装のみ)	店舗数	98	83	15	108	84	24	+10	+1	+9
	総店舗稼働月数	月数	1,452	1,322	130	1,497	1,289	208	+45	△33	+78
損益	ボウリング	億円	229.1	216.8	12.2	241.4	222.5	18.8	+12.2	+5.7	+6.5
	アミューズメント	億円	405.3	359.0	46.2	442.0	366.6	75.4	+36.7	+7.5	+29.1
	カラオケ (米国はその他含む)	億円	91.3	77.3	13.9	97.7	76.4	21.2	+6.3	△0.9	+7.3
	スポッチャ	億円	122.7	122.7	—	128.6	128.6	—	+5.8	+5.8	—
	その他	億円	29.2	29.2	—	29.0	29.0	—	△0.1	△0.1	—
	総売上	億円	877.7	805.2	72.5	938.9	823.3	115.5	+61.1	+18.1	+43.0
	営業利益	億円	66.8	61.8	4.9	81.0	73.7	7.3	+14.2	+11.8	+2.4
	経常利益	億円	58.5	54.1	4.4	76.7	70.3	6.4	+18.1	+16.1	+2.0
	売上高経常利益率	%	6.7%	6.7%	6.1%	8.2%	8.5%	5.6%	+1.5%	+1.8%	△0.5%
	当期純利益 ②	億円	27.3	28.5	△1.1	42.7	43.4	△0.7	+15.4	+14.9	+0.4

(注) ① 2017年3月期実績：出店店舗（国内2店舗、米国6店舗）、退店店舗（国内8店舗） 2018年3月期修正計画：出店店舗（国内1店舗、米国9店舗）

② 当期純利益の計算式：

【2017年3月期 実績】 経常利益58.5億円 - 減損損失19.0億円※1 - アミューズメント基板除却等3.6億円 - 法人税等8.5億円 = 当期純利益27.3億円

※1：うち減損11店舗（国内10店舗11.8億円、米国1店舗3.0億円）、退店損失（国内8店舗4.2億円）

【2018年3月期 修正計画】 経常利益76.7億円 - 減損損失13.0億円※2 - アミューズメント基板除却等4.6億円 - 法人税等16.3億円 = 当期純利益42.7億円

※2：減損8店舗見込（国内7店舗9億円、米国1店舗4億円）

③ 米国計画については1ドル=110円換算しております。（上期実績は1ドル=111.0円）

※ 通期修正計画 = 上期実績 + 下期当初計画



# 国内売上及び国内既存店前年対比（実績と計画）

修正計画は上期実績の影響額のみを通期業績に反映しており、下期計画は変更していません

## 国内売上 実績と計画

※小数点第2位以下は切り捨て表示

	単位	第1四半期			第2四半期			上期			第3四半期	第4四半期	下期	通期
		計画	実績	差異	計画	実績	差異	計画	実績	差異	計画	計画	計画	修正計画 ※
		ポウリング	億円	50.8	51.3	+0.4	52.6	56.2	+3.6	103.5	107.5	+4.0	47.4	67.5
アミューズメント	億円	85.9	84.8	△1.1	95.0	102.8	+7.7	181.0	187.6	+6.6	82.5	96.4	179.0	366.6
カラオケ	億円	17.7	17.2	△0.5	19.7	20.2	+0.4	37.5	37.4	△0.0	18.0	20.9	39.0	76.4
スポッチャ	億円	27.4	29.5	+2.0	32.0	34.6	+2.5	59.5	64.1	+4.6	25.1	39.3	64.5	128.6
その他	億円	7.1	7.0	△0.1	7.3	7.5	+0.1	14.5	14.5	+0.0	6.7	7.7	14.5	29.0
総売上	億円	189.1	189.8	+0.7	206.8	221.5	+14.6	396.0	411.3	+15.3	179.9	232.0	412.0	823.3
各期末 国内全店舗		107	107	—	107	108	+1	107	108	+1	108	108	108	108

※ 通期修正計画 = 上期実績 + 下期計画（当初計画から修正無し）

## 国内既存店前年対比 実績と計画

※ 小数点第2位を四捨五入表示

	単位	第1四半期			第2四半期			上期			第3四半期	第4四半期	下期	通期
		計画	実績	差異	計画	実績	差異	計画	実績	差異	計画	計画	計画	修正計画 ※
		ポウリング	%	+4.0	+5.0	+1.0	+2.8	+9.8	+7.0	+3.4	+7.4	+4.0	△0.5	+1.5
アミューズメント	%	+2.2	+0.6	△1.6	△0.3	+7.4	+7.7	+0.9	+4.2	+3.3	△1.3	+1.2	+0.1	+2.1
カラオケ	%	+1.1	△2.0	△3.1	+1.9	+4.3	+2.4	+1.5	+1.3	△0.2	△0.6	+0.5	+0.0	+0.7
スポッチャ	%	+1.6	+9.4	+7.8	+1.4	+9.5	+8.1	+1.5	+9.4	+7.9	△1.3	+1.2	+0.2	+4.6
その他	%	+2.2	+0.6	△1.6	+1.7	+4.3	+2.6	+2.0	+2.4	+0.4	△0.3	+0.2	+0.0	+1.2
総売上	%	+2.5	+2.8	+0.3	+1.0	+7.9	+6.9	+1.7	+5.5	+3.8	△1.0	+1.2	+0.2	+2.8
土日祝日数前年対比	日数	△1	△1	—	±0	±0	—	△1	△1	—	△1	+1	±0	△1
各期末 国内既存店舗		106	106	—	106	106	—	106	106	—	107	107	107	107

# 米国売上及び米国既存店前年対比（実績と計画）

修正計画は上期実績の影響額のみを通期業績に反映しており、下期計画は変更していません

## 米国売上 実績と計画

※小数点第2位以下は切り捨て表示

	単位	第1四半期			第2四半期			上期			第3四半期	第4四半期	下期	通期
		計画	実績	差異	計画	実績	差異	計画	実績②	差異	計画	計画	計画	修正計画 ※
		ボウリング	億円	3.9	3.9	+0.0	4.1	4.2	+0.0	+8.1	+8.2	+0.1	4.4	6.1
アミューズメント	億円	15.5	15.4	△0.0	16.7	18.1	+1.4	+32.3	+33.6	+1.3	16.2	25.5	41.8	75.4
カラオケその他①	億円	4.5	4.4	△0.0	4.5	4.7	+0.1	+9.1	+9.1	+0.0	5.1	6.9	12.1	21.2
総売上	億円	24.0	23.9	△0.1	25.4	27.1	+1.6	+49.5	+51.0	+1.5	25.8	38.6	64.5	115.5
各期末 米国全店舗		15	15	—	16	17	+1	16	17	+1	18	24	24	24
ドル換算レート	円	110.0	111.0	+1.0	110.0	111.0	+1.0	110.0	111.0	+1.0	110.0	110.0	110.0	110.0

※①カラオケその他売上の大部分は飲食収入であります。 ※②計画に対して、既存店売上は3.2億円増収、新店売上は1.7億円減収であります。

※ 通期修正計画 = 上期実績 + 下期計画（当初計画から修正無し）

## 米国既存店前年対比 実績と計画

※小数点第2位を四捨五入表示

	単位	第1四半期			第2四半期			上期			第3四半期	第4四半期	下期	通期
		計画	実績	差異	計画	実績	差異	計画	実績	差異	計画	計画	計画	修正計画
		ボウリング	%	△0.8	+3.5	+4.3	△1.4	+6.8	+8.2	△1.1	+5.2	+6.3	△2.0	△1.1
アミューズメント	%	△2.0	+6.9	+8.9	△3.6	+8.9	+12.5	△2.9	+8.0	+10.9	△4.4	△0.8	△2.3	+2.2
カラオケその他①	%	+3.8	+8.3	+4.5	+6.3	+15.0	+8.7	+5.1	+11.8	+6.7	+2.5	+1.4	+1.9	+6.0
総売上	%	△0.7	+6.6	+7.3	△1.5	+9.6	+11.1	△1.1	+8.2	+9.3	△2.6	△0.4	△1.3	+2.8
各期末 米国既存店舗		10	10	—	11	11	—	11	11	—	11	13	13	13

※カラオケその他売上の大部分は飲食収入であります。

# 2018年3月期 連結四半期 実績と計画



修正計画は上期実績の影響額のみを通期業績に反映しており、下期計画は変更していません

(単位:億円) ※小数点第2位以下は切り捨て表示

	第1四半期			第2四半期			上期			第3四半期	第4四半期	下期	通期 修正計画 ※
	計画	実績	差異	計画	実績	差異	計画	実績	差異	計画	計画	計画	
	総売上	213.1	213.7	+0.6	232.3	248.6	+16.3	445.5	462.4	+16.9	205.8	270.6	
売上原価	197.6	198.4	+0.8	203.5	209.9	+6.3	401.2	408.4	+7.2	206.3	220.6	426.9	835.4
売上総利益	15.5	15.3	△0.2	28.7	38.6	+9.9	44.2	53.9	+9.6	△0.5	50.0	49.5	103.4
販売費及び一般管理費	5.4	5.5	+0.1	5.5	5.6	+0.1	10.9	11.2	+0.3	5.6	5.4	11.1	22.4
営業利益	10.1	9.7	△0.3	23.2	32.9	+9.7	33.3	42.6	+9.3	△6.2	44.5	38.3	81.0
営業外損益	△1.1	△0.9	+0.1	△1.2	△1.0	+0.2	△2.3	△1.9	+0.3	△1.3	△1.0	△2.3	△4.3
経常利益	9.0	8.8	△0.2	21.9	31.9	+9.9	31.0	40.7	+9.7	△7.5	43.5	36.0	76.7
売上高経常利益率	4.2%	4.1%	△0.1%	9.5%	12.8%	+3.4%	7.0%	8.8%	+1.9%	△3.7%	16.1%	7.6%	8.2%
特別損益	△1.0	△0.6	+0.3	△1.0	△1.9	△0.9	△2.0	△2.6	△0.6	△1.0	△14.0	△15.0	△17.6
税引前当期純利益	8.0	8.1	+0.1	20.9	29.9	+8.9	29.0	38.1	+9.1	△8.5	29.5	21.0	59.1
法人税等	4.7	4.6	△0.0	6.5	8.9	+2.4	11.2	13.5	+2.3	△1.2	4.0	2.8	16.3
当期純利益	3.3	3.5	+0.2	14.4	21.0	+6.5	17.8	24.5	+6.7	△7.3	25.5	18.2	42.7

※ 通期修正計画 = 上期実績 + 下期計画(当初計画から修正無し)

当初計画と修正計画の増減についてはすべて第2四半期までの実績差異によるものであり、第三四半期以降の計画は変更していません。

第2四半期までの計画と実績の差異については2頁をご参照ください。



# 2018年3月期 連結計画 キャッシュ・フロー



修正計画は上期実績の影響額のみを通期業績に反映しており、下期計画は変更していません

※小数点第2位以下は切り捨て表示

		単位	2017年3月期実績	2018年3月期修正計画
資金	当期純利益	億円	27.3	42.7
	法人税等（引当・納付・還付・未収還付を合算表示）①	億円	+11.9	+18.0
	資金の流出を伴わない損失（減損損失等）	億円	+22.7	+17.6
	配当金額	億円	△19.0	△19.0
	減価償却費（リース取引を除く）②	億円	+37.6	+40.5
	簡易キャッシュ・フロー	億円	+80.5	+99.9
	設備投資額（リース取引を除く）③	億円	△51.2	△67.0
	保証金の差入れ及び返還	億円	+5.2	+2.0
	セール・アンド・リースバックの実施による資金の増加④	億円	+14.6	—
	簡易フリーキャッシュ・フロー	億円	+49.1	+34.9
	現預金残高	億円	201.9	206.9
	有利子負債残高（リース債務除く）	億円	164.4	134.4
	実質有利子負債残高	億円	△37.5	△72.4

(注)① 2017年3月期**実績**の法人税等 +11.9億円の内訳

◆引当分+8.5億円 還付分+3.4億円

② 2017年3月期**実績**の減価償却費国内:28.7億円/米国:8.8億円

③ 2017年3月期**実績**の設備投資額 +51.2億円の内訳

◆新規店舗:38.2億円(国内:2店舗/6.5億円 米国:6店/31.6億円)

◆既存店舗:13.0億円(国内:12.4億円 米国:0.6億円)改装他

④ 2017年3月期セール・アンド・リースバックの実施店舗は2店舗であります。

2018年3月期**修正計画**の法人税等 +18.0億円の内訳

◆引当分+16.3億円 還付分+1.6億円

2018年3月期**修正計画**の減価償却費・国内:26.1億円/米国:14.4億円

2018年3月期**修正計画**の設備投資額 +67.0億円の内訳

◆新規店舗:47.0億円(国内:1店舗/4.0億円 米国:9店舗/43.0億円)

◆既存店舗:20.0億円(国内:19.5億円 米国:0.5億円)改装他

# 損益推移



## 損益の推移（連結）

（単位未満は切り捨て表示）

3月期	2009年	2010年	2011年	2012年	2013年	2014年	2015年	2016年	2017年	2018年修正計画
期末店舗数	94	105	109	110	113	114	118	122	122	132
総売上	779億円	821億円	843億円	895億円	859億円	842億円	839億円	835億円	877億円	938億円
営業利益	136億円	120億円	114億円	160億円	115億円	100億円	66億円	63億円	66億円	81億円
経常利益	97億円	78億円	69億円	114億円	82億円	78億円	61億円	54億円	58億円	76億円
経常利益率	12.6%	9.6%	8.2%	12.8%	9.6%	9.3%	7.3%	6.5%	6.7%	8.2%
当期純利益	39億円	33億円	△126億円	27億円	6億円	△197億円	△45億円	4億円	27億円	42億円

## 損益の推移（国内）

3月期	2009年	2010年	2011年	2012年	2013年	2014年	2015年	2016年	2017年	2018年修正計画
期末店舗数	94	105	108	109	111	111	113	113	107	108
総売上	779億円	821億円	839億円	890億円	851億円	829億円	819億円	783億円	805億円	823億円
営業利益	136億円	120億円	114億円	160億円	115億円	100億円	67億円	60億円	61億円	73億円
経常利益	97億円	78億円	70億円	114億円	82億円	78億円	62億円	51億円	54億円	70億円
経常利益率	12.6%	9.6%	8.3%	12.8%	9.7%	9.4%	7.6%	6.6%	6.7%	8.5%
当期純利益	39億円	33億円	△125億円	27億円	6億円	△196億円	△44億円	2億円	28億円	43億円

## 損益の推移（米国）

3月期	2009年	2010年	2011年	2012年	2013年	2014年	2015年	2016年	2017年	2018年修正計画
期末店舗数			1	1	2	3	5	9	15	24
総売上			3億円	5億円	7億円	12億円	19億円	51億円	72億円	115億円
営業利益			△0億円	0億円	0億円	△0億円	△0億円	2億円	4億円	7億円
経常利益			△0億円	0億円	△0億円	△0億円	△0億円	2億円	4億円	6億円
経常利益率			—	2.6%	—	—	—	4.7%	6.1%	5.6%
当期純利益			△0億円	0億円	△0億円	△0億円	△0億円	2億円	△1億円	△0億円

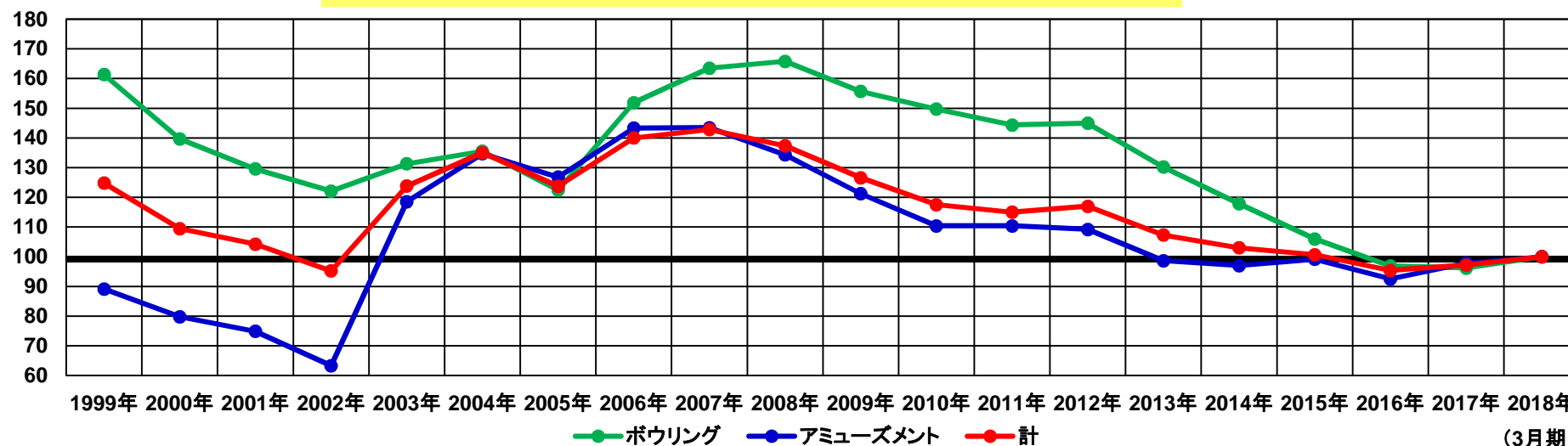
# 既存店売上前年比の推移(国内)

(単位は%)

3月期	1999年	2000年	2001年	2002年	2003年	2004年	2005年	2006年	2007年	2008年	2009年	2010年	2011年	2012年	2013年	2014年	2015年	2016年	2017年	2018年 修正計画
ボウリング	△0.5	△10.2	△7.8	△6.1	+7.0	+3.1	△10.7	+19.4	+7.1	+1.4	△6.5	△4.0	△3.7	+0.4	△11.3	△10.5	△11.2	△9.4	△0.7	+3.8
アミューズメント	△5.2	△6.3	△6.6	△18.3	+46.6	+12.0	△6.2	+11.5	+0.1	△6.8	△10.8	△9.8	+0.0	△1.1	△10.7	△1.7	+2.2	△7.2	+5.5	+2.1
カラオケ	-	-	-	-	-	-	-	△4.5	+4.0	△1.2	△7.3	△13.1	+3.4	+15.8	△3.7	△1.8	+0.4	△7.4	+0.6	+0.7
スポッチャ	-	-	-	-	-	-	-	-	-	△16.1	△9.8	△9.2	△4.5	+7.5	+0.2	+5.1	+3.7	+5.0	△2.5	+4.6
その他	△2.5	+13.9	+37.3	+7.8	+21.5	+13.7	△14.3	△11.3	△9.2	+13.2	+11.4	△3.9	△14.5	+1.3	△6.6	△9.9	△1.8	+9.9	+1.2	+1.2
総売上	△2.5	△7.6	△5.0	△9.5	+23.1	+8.3	△9.1	+11.6	+2.0	△4.0	△8.5	△7.7	△2.2	+1.7	△9.0	△4.2	△2.3	△5.6	+1.9	+2.8
既存店舗数	6	10	19	25	38	39	40	46	57	69	79	89	104	106	108	111	111	112	105	107

(単位：%)

既存店国内売上前年比の推移 (2018年3月期を100とした場合)



【注意】 カラオケ売上は2001年3月期から2005年3月期までは『その他』に含まれております。

【注意】 米国店舗は含んでおりません。

# 資産等の推移(連結)



(単位未満は切り捨て表示)

3月期	2009年	2010年	2011年	2012年	2013年	2014年	2015年	2016年	2017年	2018年 修正計画
総資産	2,160億円	2,512億円	2,521億円	2,282億円	2,062億円	1,271億円	1,115億円	1,045億円	1,017億円	1,022億円
純資産	723億円	856億円	790億円	798億円	787億円	575億円	516億円	497億円	508億円	532億円
株主資本比率	33.5%	34.1%	31.3%	35.0%	38.2%	45.3%	46.3%	47.6%	50.0%	52.0%
現預金残高	215億円	308億円	227億円	294億円	253億円	251億円	277億円	231億円	201億円	206億円
有利子負債残高	1,179億円	1,388億円	1,361億円	1,109億円	902億円	368億円	270億円	228億円	164億円	134億円
保証債務残高 ①	419億円	318億円	82億円	—	—	—	—	—	—	—
実質有利子負債残高 ②	1,383億円	1,398億円	1,216億円	814億円	649億円	116億円	△6億円	△3億円	△37億円	△72億円
リース債務残高	271億円	259億円	284億円	273億円	246億円	196億円	163億円	160億円	179億円	191億円
リース債務含実質有利子負債残高 ③	1,654億円	1,658億円	1,501億円	1,088億円	895億円	312億円	156億円	156億円	142億円	119億円
当該年度新規リース契約額	145億円	122億円	137億円	106億円	91億円	81億円	71億円	88億円	109億円	105億円

(注) ① 保証債務とは、子会社にて調達した開発期間中のローンに対してラウンドワンが連帯保証するものです。これらは店舗のオープン時期にローンが返済されるため、保証債務は無くなりますが、通常は長期ローンに切り替わる事により有利子負債に計上されます。

② 『実質有利子負債残高』 = (『有利子負債残高』 + 『保証債務残高』) - 『現預金残高』

③ 『リース債務含実質有利子負債残高』 = 『実質有利子負債残高』 + 『リース債務残高』

※ 上記のリースとはアミューズメント機器やカラオケ設備等のファイナンス・リースです。

## 既存店舗売上対策



### ◆無料キャンペーンの範囲拡大◆

- ・アミューズメントにおいても『メダルも大人1名につき小学生以下1名無料キャンペーン』を実施（10月1日～開始済み）
- ・ボウリング、カラオケ、アミューズメント（メダル）無料対象者を小学生以下から中学生以下に拡大（12月1日～実施予定）

### ◆イベント実施◆

- ・CM起用中の人気ビジュアル系エアバンド『ゴールデンボンバー』のオリジナルストラップを配付（ボウリング・カラオケ・スポッチャの8人以上の利用者限定）
- ・イベント達成者へ1,000円キャッシュバック  
ボウリング：連続7チャレンジやパーフェクト300点チャレンジ  
カラオケ：採点ピッタリチャレンジ

### ◆健康ボウリング教室（各店舗150名のリーグボウラーを育成）◆

- ・各店舗150名のボウラー×104店舗=1.6万人が目標（現時点では1.4万人）

### ◆アミューズメントの新機種導入◆

- ・UFOキャッチャートリプル（セガ）やTRYPOD（マーベラス）等の景品機を積極導入

### ◆エアポリンをスポッチャ全店に導入◆

- ・31店舗導入済み、11月末までにスポッチャ全店舗（47店舗）導入

### ◆社内システムの改善により業務の効率化を促進◆

- ・朝礼、伝達、業務依頼等を一元管理するシステムの導入により、労働時間を削減（11月～実施）





# 出店計画



## 2018年3月期のオープン予定店舗

(米国：年間10店舗以上の出店を目標)

	オープン予定時期	出店国	店舗名 / 出店予定地域	店舗タイプ	営業面積
1	2017年7月 オープン済	米国	ブロードウェイ店 / ニューヨーク州ヒックスビル	スタンダード・ロードサイド(大型モール内)	1,422坪
2	2017年9月 オープン済	日本	吉祥寺店 / 東京都武蔵野市	スタンダード・駅前	2,012坪
3	2017年9月 オープン済	米国	クリスタルランガレリア店 / ニューヨーク州ミドルタウン	スタンダード・ロードサイド(大型モール内)	1,295坪
4	2017年10月オープン済	米国	グレイトレイクスクロッシング店 / ミシガン州オーバーンヒルズ	スタンダード・ロードサイド(大型モール内)	1,454坪
5	2017年11月18日	米国	(仮称)ノースウッド店 / イリノイ州ピオリア	スタンダード・ロードサイド(大型モール内)	1,653坪
6	2018年2月頃	米国	(仮称)フォーシーズン店 / ノースカロライナ州グリーンズボロ	スタンダード・ロードサイド(大型モール内)	1,734坪
7	2018年3月下旬	米国	(仮称)サウスタウンセンター店 / ユタ州サンディ	スタンダード・ロードサイド(大型モール内)	1,346坪
8	2018年3月下旬	米国	(仮称)グレイトレイクス店 / オハイオ州メンター	スタンダード・ロードサイド(大型モール内)	1,433坪

## 2019年3月期以降のオープン予定店舗

	オープン予定時期	出店国	店舗名 / 出店予定地域	店舗タイプ	営業面積
1	2018年春頃	米国	(仮称)コロナド店 / ニューメキシコ州アルバカーキ	スタンダード・ロードサイド(大型モール内)	1,363坪
2	2018年春頃	米国	(仮称)ノースリッジ店 / カリフォルニア州サリナス	スタンダード・ロードサイド(大型モール内)	1,760坪
3	2018年夏頃	米国	(仮称)ミルククリーク店 / ペンシルベニア州エリー	スタンダード・ロードサイド(大型モール内)	1,426坪
4	2018年夏頃	米国	(仮称)スクエアワン店※① / マサチューセッツ州ソーガス	スタンダード・ロードサイド(大型モール内)	1,253坪
5	2018年秋頃	米国	(仮称)メイン店 / メイン州ポートランド	スタンダード・ロードサイド(大型モール内)	1,238坪
6	2018年秋頃	米国	(仮称)ノースリバーサイド店 / イリノイ州ノースリバーサイド	スタンダード・ロードサイド(大型モール内)	1,288坪
7	2018年秋頃	米国	(仮称)テメキュラプロムネード店 / カリフォルニア州テメキュラ	スタンダード・ロードサイド(大型モール内)	1,407坪

※①スクエアワン店は、営業許可の取得状況によって出店を見直す可能性があります。

※ 現在リース契約締結交渉中が8店舗（2018年秋以降）であります。

※ 出店計画は本資料開示時点で賃貸借契約締結済店舗の情報を記載しており、業績計画に記載の出店数とは異なります。



# 米国店舗の現況と今後の出店方針



## 【2017年10月末現在営業中の18店舗】

	オープン時期	店舗名 / 地域	店舗タイプ	営業面積	収支状況
1	2010年 8月	プエンテヒルズ店 / カリフォルニア州ロサンゼルス	スタンダード・ロードサイド (プエンテヒルズモール内)	1,686坪	好調店舗
2	2012年 9月	モレノバレー店 / カリフォルニア州リバーサイド	スタンダード・ロードサイド (モレノバレーモール内)	1,249坪	平均店舗
3	2013年 8月	レイクウッド店 / カリフォルニア州レイクウッド	スタンダード・ロードサイド (レイクウッドセンターモール内)	1,223坪	好調店舗
4	2014年 10月	ストラットフォード店 / イリノイ州シカゴ	スタンダード・ロードサイド (ストラットフォードスクエアモール内)	1,121坪	低調店舗
5	2014年 12月	アーリントン・パークス店 / テキサス州アーリントン	スタンダード・ロードサイド (ザパークスモールアットアーリントン内)	1,824坪	平均店舗
6	2015年 5月	メインプレイス店 / カリフォルニア州サンタアナ	スタンダード・ロードサイド (メインプレイスモール内)	1,143坪	好調店舗
7	2015年 7月	サウスセンター店 / ワシントン州シアトル	スタンダード・ロードサイド (サウスセンターモール内)	1,171坪	平均店舗
8	2015年 9月	イーストリッジ店 / カリフォルニア州サンノゼ	スタンダード・ロードサイド (イーストリッジモール内)	1,463坪	平均店舗
9	2015年 12月	シルバーシティ店 / マサチューセッツ州タウントン ※	スタンダード・ロードサイド (シルバーシティガレリアモール内)	1,818坪	低調店舗
10	2016年 5月	グレイプバインミルズ店 / テキサス州ダラス ※	スタンダード・ロードサイド (グレイプバインミルズモール内)	2,285坪	平均店舗
11	2016年 8月	サンバレー店 / カリフォルニア州コンコード	スタンダード・ロードサイド (サンバレーモール内)	1,329坪	好調店舗
12	2016年12月	エクストン店 / ペンシルベニア州エクストン	スタンダード・ロードサイド (エクストンスクエアモール内)	1,673坪	平均店舗
13	2017年 1月	サウスウエスト店 / コロラド州リトルトン	スタンダード・ロードサイド (サウスウエストプラザ内)	1,857坪	平均店舗
14	2017年 3月	ストーンクレスト店 / ジョージア州リソニア	スタンダード・ロードサイド (ストーンクレストモール内)	1,420坪	好調店舗
15	2017年 3月	フォックスバレー店 / イリノイ州オーロラ	スタンダード・ロードサイド (フォックスバレーモール内)	1,453坪	平均店舗
16	2017年 7月	ブロードウェイ店 / ニューヨーク州ヒックスビル	スタンダード・ロードサイド (ブロードウェイモール内)	1,422坪	好調店舗
17	2017年 9月	クリスタルランガレリア店 / ニューヨーク州ミドルタウン	スタンダード・ロードサイド (クリスタルランガレリアモール内)	1,295坪	好調店舗
18	2017年10月	グレイトレイクスクロッシング店 / ミシガン州オーバーンヒルズ	スタンダード・ロードサイド (グレイトレイクスクロッシングモール内)	1,495坪	平均店舗

次頁の表の区分『好調店舗』と『平均店舗』と『低調店舗』に色分けしております。色分けは年1回決算時に更新致します。

※一部のエリアにて、キッズパーク事業を行っております。グレイプバインミルズ店2016年10月、シルバーシティ店2017年3月より開始。

# 米国店舗の現況と今後の出店方針



## 【今後の出店方針の概要】

2017年5月9日開示資料から変更していません。

出店候補地	全米の既存大型ショッピングモール内への直営による居抜き出店(出店対象となるモールは全米で約900施設)
営業面積	42,000SQF(約1,200坪)~64,000SQF(約1,800坪)
商圈人口	半径5マイル(約8km)・・・15万人以上、半径10マイル(約16km)・・・40万人以上
対象顧客	ショッピングモールへの来店客(夜間は大学生を中心とした若年層) ※男女比は50%:50%を想定
平均客単価	約14ドル(1,540円)
売上構成	アミューズメント・・・約60%、ボウリング・・・約18%、飲食・・・約17%、カラオケ(飲食除く)・・・約2%、その他・・・約3%
投資額	約600万ドル(約6.6億円) 内訳:内装関連・・・約2.7億円、アミューズメント機器・・・約2.4億円、その他機器(ボウリング等)・・・約1.1億円、開業費等・・・約0.4億円
リース費用特性	アミューズメント機器は3年償却、その他機器(ボウリング等)は7年償却 ⇒4年目以降はリース料負担が軽減されるために利益額(利益率)が向上

※参考:1 SQF(スクエアフィート)= 約0.0281坪、1マイル = 約1.6Km、1ドル = 110円で計算

## 【現状：設備投資額及び収支状況】 (注1) ※数値は年1回決算時に更新致します。

区分		好調店舗	平均店舗(注2)	低調店舗
投資額	初期投資額	600万ドル(約6.6億円)	600万ドル(約6.6億円)	550万ドル(約6.0億円)
	総売上	730万ドル(約8.0億円)	595万ドル(約6.5億円)	360万ドル(約4.0億円)
年間 収 支	営業利益(初年度)	110万ドル(約1.2億円)	20万ドル(約0.2億円)	△70万ドル(約△0.8億円)
	営業利益(2~3年度)	150万ドル(約1.7億円)	55万ドル(約0.6億円)	△35万ドル(約△0.4億円)
	営業利益(4年度~)	200万ドル(約2.2億円)	100万ドル(約1.1億円)	10万ドル(約0.1億円)
	営業利益率(4年度~)	27.4%	16.8%	2.8%

(注1) 初年度の営業利益は開業費を含みます。本社費は除きます。(注2) 平均店舗は全店舗での平均値であります。

## 店舗の状況

### 出退店・期末店舗数の推移

日本	~2008年3月期	2009年3月期	2010年3月期	2011年3月期	2012年3月期	2013年3月期	2014年3月期	2015年3月期	2016年3月期	2017年3月期	2018年3月期
出店数	88	13	11	3	1	3	—	2	1	2	1
退店数	※ 5	※ 2	—	—	—	※ 1	—	—	※ 1	※ 8	—
期末店舗数	83	94	105	108	109	111	111	113	113	107	108
米国	~2008年3月期	2009年3月期	2010年3月期	2011年3月期	2012年3月期	2013年3月期	2014年3月期	2015年3月期	2016年3月期	2017年3月期	2018年3月期
出店数	—	—	—	1	—	1	1	2	4	6	7
退店数	—	—	—	—	—	—	—	—	—	—	—
期末店舗数	—	—	—	1	1	2	3	5	9	15	22
連結	~2008年3月期	2009年3月期	2010年3月期	2011年3月期	2012年3月期	2013年3月期	2014年3月期	2015年3月期	2016年3月期	2017年3月期	2018年3月期
期末総店舗数	83	94	105	109	110	113	114	118	122	122	130

(注) ※ 17店舗の退店理由（契約期間満了：7店舗、自社競合解消：6店舗、近隣に大型店を新築：2店舗、建替：1店舗、テスト店舗の閉鎖（テスト期間 約2年）：1店舗）

### 日本国内108店舗内訳（2017年9月末現在）

※米国店舗は、スタンダードタイプのロードサイド店舗であり、賃借のみであります。

形態別				期末店舗数	区分別		期末店舗数
スタンダードタイプ		スタジアムタイプ			賃借店舗	所有店舗	
繁華街店舗	ロードサイド店舗	繁華街店舗	ロードサイド店舗				
10	51	1	46	108	84	24	108

(注) 所有店舗には、土地建物所有の8店舗と借地権付建物所有の16店舗を含んでおります。

### 国内外エリア別125店舗内訳（2017年9月末現在）

出店エリア	日本								米国	合計
	北海道・東北	北陸・甲信越	関東	中部・東海	関西	中国・四国	九州・沖縄	合計		
店舗数	11	4	33	12	29	8	11	108	17	125
シェア	8.8%	3.2%	26.4%	9.6%	23.2%	6.4%	8.8%	86.4%	13.6%	100.0%

## 各種お知らせとIRに関するお問い合わせ先

### 本資料取扱上のご注意

本資料は投資の勧誘を目的としたものではありません。また、本資料により被った全ての損害について、当社及び当社の情報提供者は一切の責任を負いません。なお、本資料は作成日現在の情報をベースにしており、その作成には細心の注意を払っておりますが、その内容についてその実現を保証するものではなく、万が一内容に誤りがあった場合においても、当社及び当社の情報提供者は一切の責任を負いません（万が一、数値等に誤りを発見した場合には、ホームページ上にて訂正させていただきます）。本資料のいかなる部分も一切の権利は株式会社ラウンドワンに帰属しており、いかなる目的であれ無断で複製又は転送等を行わないようお願いいたします。

### IR方針(サイレンス期間)について

当社では、投資家の皆様への公平を期するため、原則として決算発表（四半期決算を含む）の約2週間前よりIRに関する取材をご遠慮頂いております。ただし、事業に関する基本的な内容、過去に発表済の内容、及び現在進行中のイベントや企画に関するお問い合わせや取材等はお受けいたします。以上、皆様のご協力とご理解をよろしくお願い申し上げます。

### ホームページへのアクセス先

◎【PC用・スマートフォン用ホームページ】

<http://www.round1.co.jp/> もしくは

検索 

◎【携帯用ホームページ】（お客様用/IR情報等なし）

docomo、Soft Bank、au

<http://www.round1.co.jp/mobile/>



- ※ 携帯電話からの携帯用ホームページへの接続料や通信料(パケット料)はお客様のご負担となりますので、ご注意願います。一部の機種では、モバイルサイトをご覧いただけない場合がございます。

IRお問い合わせ先：株式会社ラウンドワン 管理本部 Tel (072)224-5115